

FICHE TECHNIQUE LE BIJOU

123, Avenue de Muret, 31 300 Toulouse

Mise à jour le 01/09/2020

Contact technique (son & lumière)

Charlyne CAZES

technique@le-bijou.net

05.61.42.95.07

Description de la salle

Salle climatisée de 89 places assises partagée en deux par une rangée centrale
Régie surélevée au fond de la salle, presque centrée
2 issues de secours à cour (1 entrée salle / 1 derrière scène)

Description brève de la scène

Scène arrondie en bois à environ 40cm du sol
Premier rang à environ 50cm du bord de scène
Accès à la loge par centre scène entre 2 colonnes, et/ou à cour
Rideaux noirs sur fond de scène jardin & cour
1 piano droit noir Yamaha lu201c (collé au mur à jardin)

Ouverture de la scène : 6,50m
Profondeur max. de la scène : 3,40m
Hauteur grill sur scène : 3,70m perche de contres & perche centrale / 2,80m perche de rattrapage de faces
Hauteur grill perche de faces : 3,80m

Équipement de son

Diffusion façade

Système Adamson 2 têtes (Left-Right) LX 10 300W RMS
1 point central LX 10 300W RMS
2 caissons de basses 400W RMS

Console Behringer X32

Diffusion scène

4 retours de scène Yamaha DSR112
Ampli de guitare Vox AC10

Équipement scène

9 grands pieds perches noirs
1 grand pied droit embase ronde
2 petits pieds perches noirs
2 cols de cygne flexibles
1 petit pied grosse caisse batterie
1 petit pied radio
1 stand triple guitare
2 stands simples guitare
1 stand synthé
2 pupitres pliants
1 tapis batterie
1 tabouret noir pliant
2 banquettes de piano
Patch 16 entrées (fond cour)
2 sous patch 6 entrées (devant de scène, 1 jardin / 1 cour)
Alimentations backline à différents points du plateau

Microphones

7 SM58
1 Beta 58A
1 Beta 87
3 SM57
1 D6 Audix
2 AKG SE300
2 Superlux E304BK (dédiés au Piano)
2 Superlux PRA-383D XLR
11 grandes pinces
2 petites pinces
2 attaches micro pour fûts de batterie
1 barre de couplage
1 accroche pour micro supplémentaire à mettre sur pied de micro
1 accroche pour micro batterie
4 DI actives BSS AR133
2 DI actives Klark Teknik
1 DI active SCV audio
2 DI passives

Câblage XLR fourni

Câblage instruments non fourni

Équipement d'éclairage

Console Botex DC-2448 Light Operator

Gradateur 12 x 3Kw

Gradateur portable (tutelo) 4 x 1Kw

2 pieds de projecteur

Plan de feu fixe sur grill (disponible en page 5) – possibilité de réglages personnalisés

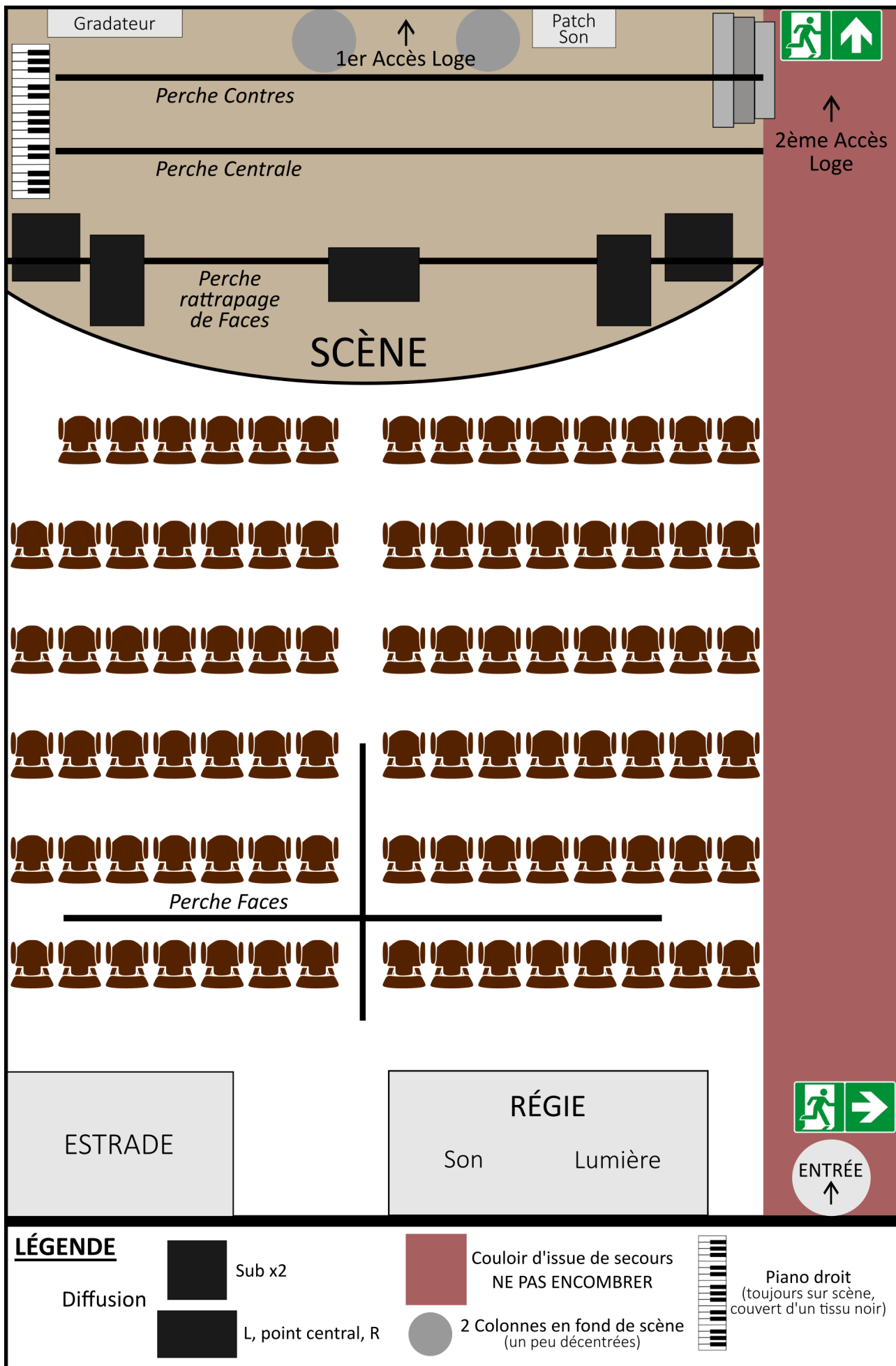
Possibilité de rajouter petites lumières personnelles à la place des projecteurs de sol déjà existants (2 circuits sol différents).

Éclairage public gradable, commande côté console son

Équipement supplémentaire

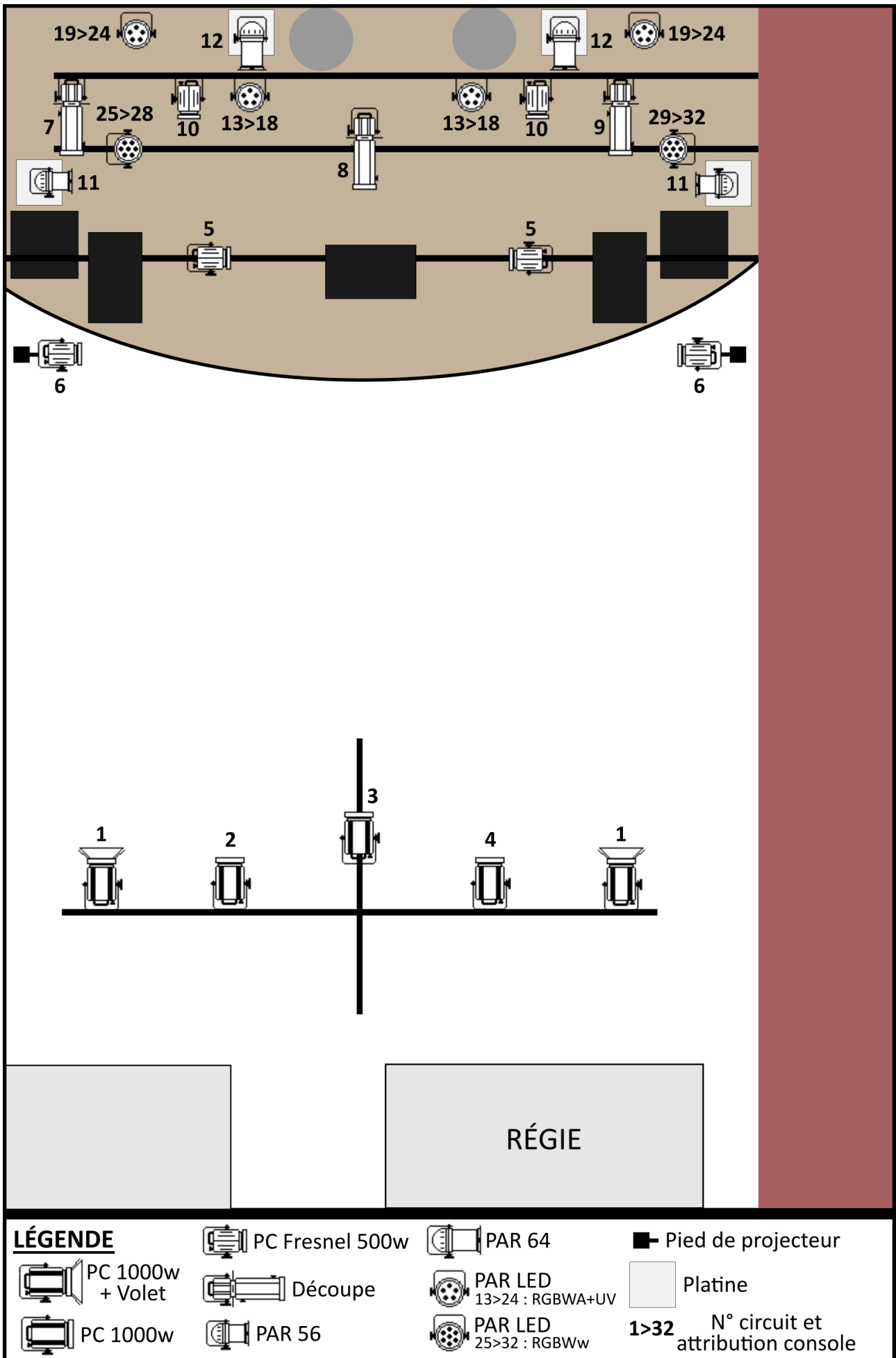
Vidéo-projecteur (entrée VGA à la régie) avec télécommande + écran suspendu sur perche centrale

Plan de Salle - Le Bijou



Ce plan n'est pas à l'échelle

Plan de Feu - Le Bijou



Ce plan n'est pas à l'échelle